

หัวใจแพทย์ทหาร

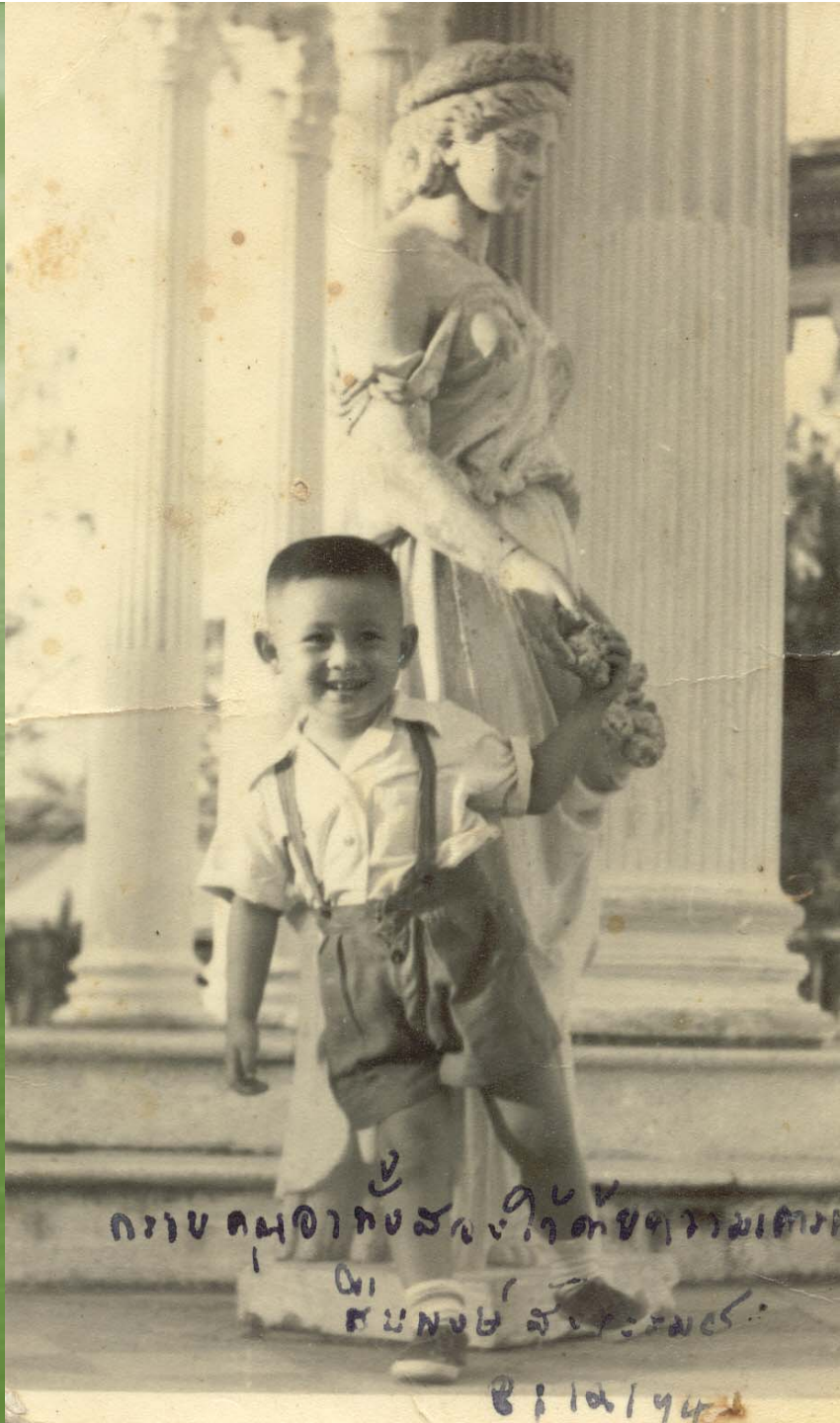
พลตรี สืบพงษ์ สังขะรมย์

ผอ.สวพท.ทบ.

15 มิ.ย.48

เค้าโครงการบรรยาย

- ประสพการณ์ตรงของผู้บรรยาย
- แพทย์ทหารมีไว้ทำไม
 - แพทย์ทหารกับแพทย์พลเรือนต่างกันตรงไหน
 - ทหารกับพลเรือนต่างกันตรงไหน
- เมื่ออนาคตไร้ค่า
 - การปรับโครงสร้างกองทัพ
 - การปรับระบบการแพทย์และสาธารณสุข
 - โครงการประกันสุขภาพถ้วนหน้า
 - การประกันคุณภาพโรงพยาบาล
 - การสร้างเสริมสุขภาพและเวชกรรมป้องกัน



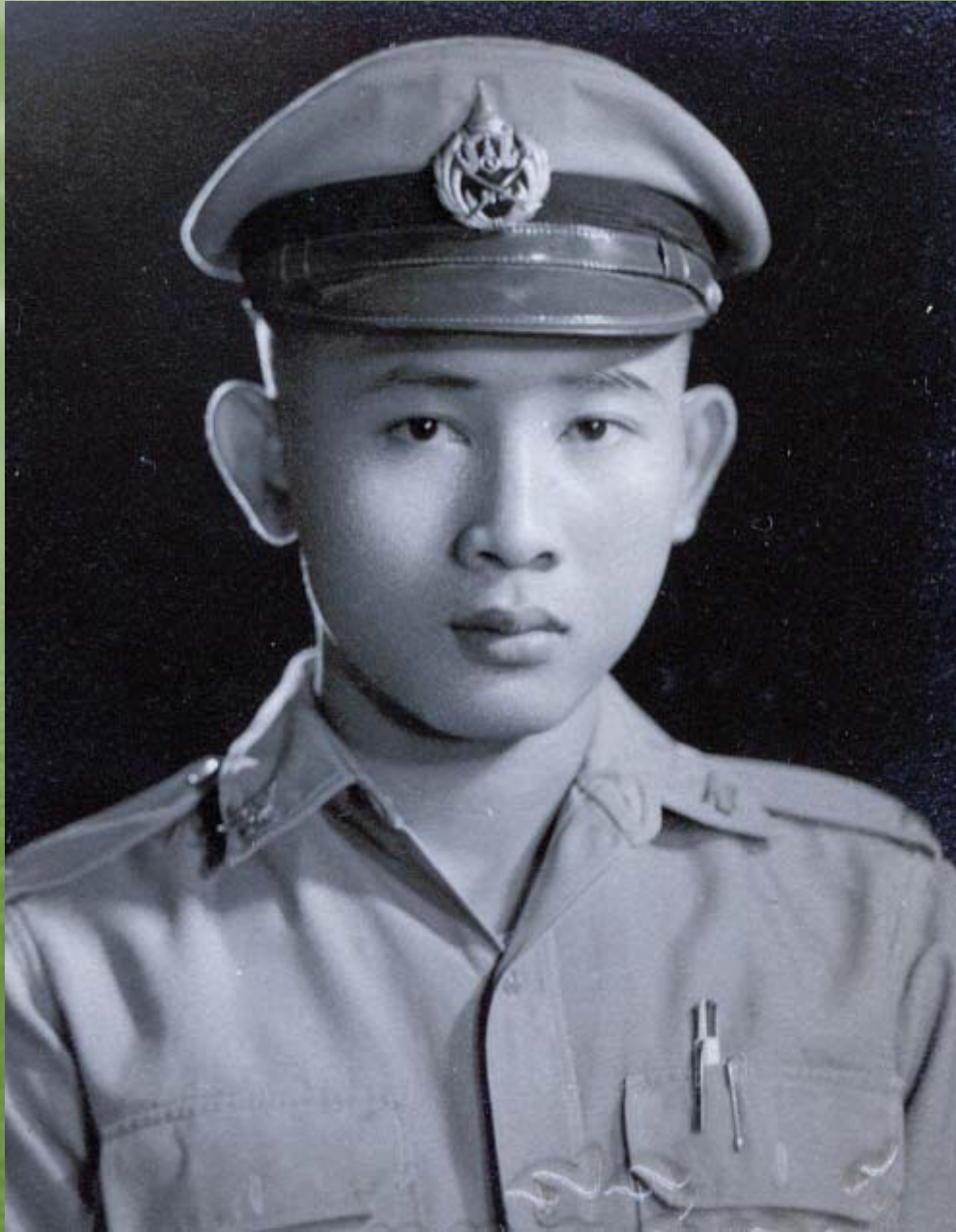
เด็กชายชื่อน้องชาย
ชื่อ

ชื่อน้องชายชื่อ

๒๖/๑๒/๒๕









INTERFET



UNTAET

UNMISSET

ภารกิจของหน่วยทหาร

เตรียมกำลัง

เตรียมอะไร ?

เตรียมอย่างไร ?

ข่าวกรอง

ใช้กำลังฯ และ
พัฒนาประเทศ

ใช้กำลังอย่างไร ?

ตัดสินใจ

ปัจจัยพื้นฐานของการวางแผนทำสงคราม

“The Art of War, Sun Tzu”

ก่อนจะคิดทำการสงคราม ต้องทำ “ปัจจัยเหล่านี้” ให้เหนือกว่า “คู่ต่อสู้”

“รู้เรา - รู้เขา”

➤ แม่ทัพ

➤ ความเชื่อ/ขวัญของทหาร

➤ **หลักนิยม**

➤ ภูมิประเทศ

➤ ภูมิอากาศ



“สภาวะแวดล้อม” เปลี่ยน, ต้องเปลี่ยน “หลักนิยม”, ต้องพัฒนา “คน”

แพทยืททหารมีไ้ทำไม

- การเตรียมกำลัง และ การใช้กำลังแพทยืทหาร เตรียมอะไร เตรียมอย่างไร ใช้อย่างไร
- ภารกิจของแพทยืทหารใน MOOT War
 - Humanitarian assistance
 - Disaster management
- แพทยืทหารกับแพทยืพลเรือนต่างกันตรงไหน
 - สภาพแวดล้อมในการทำงาน ทหาร -> Good medicine in bad places
 - กลุ่มเป้าหมาย ทหาร VS พลเรือน
- ทหารกับพลเรือนต่างกันตรงไหน

สรุปลักษณะสร้างกำลังพลของแต่ละประเทศ

- ☯ กำลังพลนอก บก.ทหารสูงสุด/เหล่าทัพ เป็น “พลเรือน”
- ☯ สป.รับผิดชอบในการเตรียมกำลัง : ยุทธศาสตร์ & ทรัพยากร
- ☯ สป.รับผิดชอบ : เตรียมสรรพกำลัง/วิจัยและพัฒนา
- ☯ บก.ทหารสูงสุด รับผิดชอบ : เตรียมความพร้อมรบ/ใช้กำลัง
- ☯ เหล่าทัพ เป็น “หน่วยปฏิบัติ” ตาม “แผนการยุทธ”
- ☯ กำลังพลใน บก.ทหารสูงสุด/เหล่าทัพ : หน่วยรบ เป็น “ทหาร” หน่วยสนับสนุนและผู้เชี่ยวชาญ เป็น “พลเรือน”



๓ โครงสร้างการจัดหน่วยงาน

- 1 เป็นข้าราชการทหารทั้งหมด
 - หน่วยรบที่ต้องเคลื่อนย้ายไปรบ ต้องดำรงความพร้อมปฏิบัติ
- 2 ทน.หน่วยเป็นทหาร พลเรือนเป็นผู้เชี่ยวชาญ
 - หน่วยรบจากที่ตั้งปกติ หน่วยสนับสนุนในยุทธบริเวณ
- 3 ทน.หน่วยเป็นพลเรือน ทหารเป็นที่ปรึกษา
 - หน่วยสนับสนุนจากที่ตั้งปกติ
- 4 เป็นข้าราชการพลเรือนทั้งหน่วย ยกเว้น น.1
 - หน่วยที่มีลักษณะงานเช่นเดียวกับพลเรือน



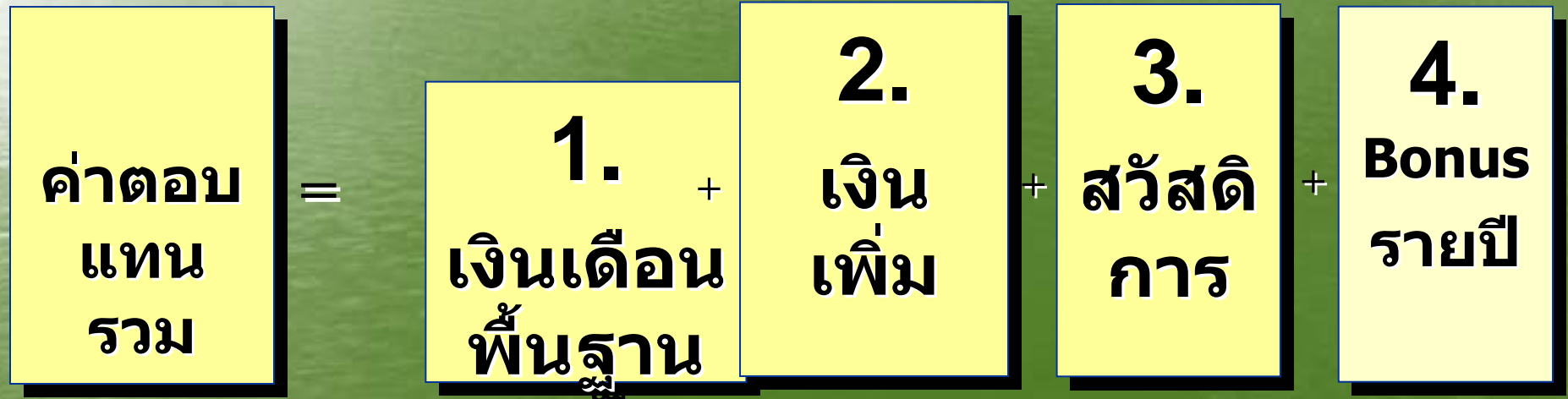
โครงสร้างระบบค่าตอบแทนใหม่สำหรับ ข้าราชการพลเรือน ประกอบด้วย 4 องค์ประกอบหลัก

สะท้อนค่างาน
ผลงาน (Performance)

ตำแหน่งงานที่มี
ลักษณะพิเศษ
และอัตราตลาด

ช่วยสร้าง
ความมั่นคงใน
การทำงาน

ตอบแทนผลสัมฤทธิ์
ประจำปี และ
เชื่อมโยงผลสัมฤทธิ์
ระหว่างหน่วยงาน
กับบุคคล



ดาบของชาติ

- ดาบของชาติเล่มนี้ คือซี-วิตเรา
- ถึงจะคมอยู่ดี ลับไว้
- สำหรับสู้ไฟริ ให้ชาติ เรานา
- ให้มิตรให้เมียให้ ลูกแล้ว ชาติไทย